



Concept Toezichtsplan

Behorende bij bestek 868100082

**Voor de uitvoering van verwijderen en aanbrengen
ondergronds afvalinzamelingssystemen
Gemeente Amsterdam**

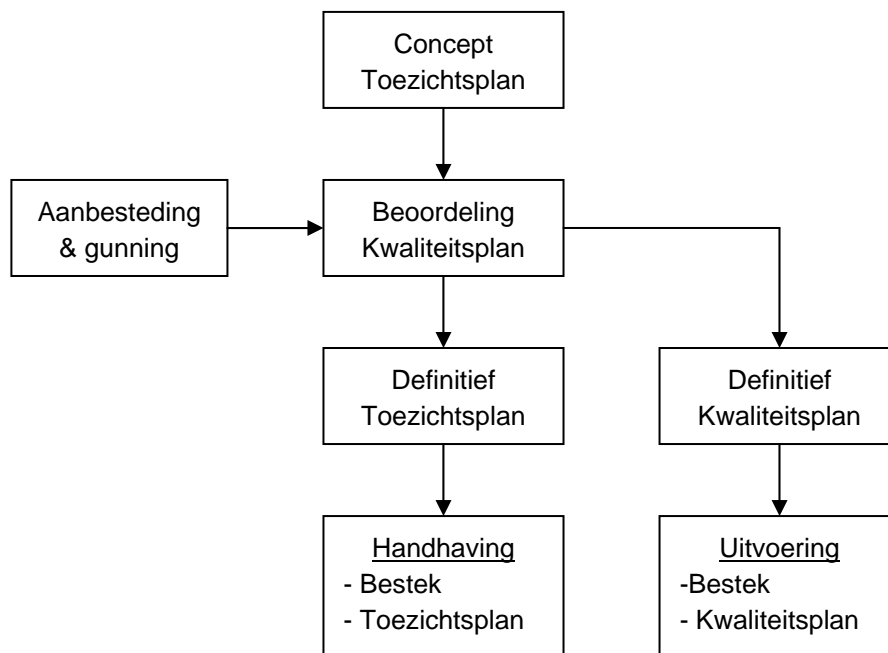
d.d. 01-07-2014



1. Inleiding

Om de aannemer inzicht te geven in de werkwijze tijdens de uitvoering van de opdrachtgever en directie is dit concept toezichtsplan bij het bestek toegevoegd. Na de aanbesteding- en gunningsfase wordt het kwaliteitsplan van de aannemer door de directie UAV beoordeeld. Na de beoordeling van het kwaliteitsplan, waarbij het concept toezichtsplan aan de hand van het kwaliteitsplan kan worden aangepast, wordt het toezichtsplan definitief gemaakt. In onderstaand stappenplan zijn de stappen schematisch weergegeven.

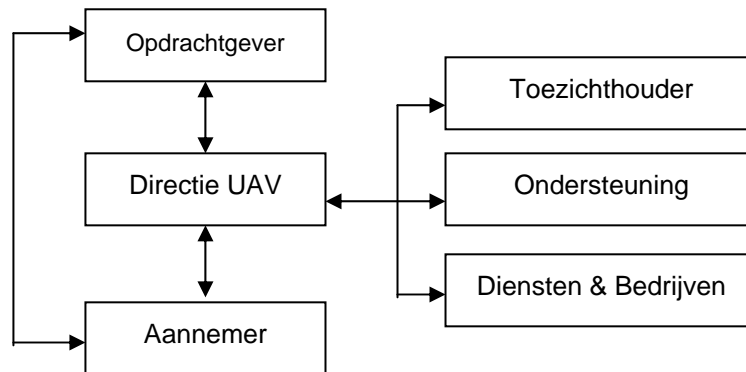
Stappenplan





2. Projectorganisatie

2.1 Organisatieschema



2.2 Organisatie Aannemer

Zie kwaliteitsplan aannemer

2.3 Overlegstructuren

Overleg	Frequentie	Vaste deelnemers
Bouwvergadering	1 keer per 4 weken	Directie UAV & aannemer
Werkbespreking	<i>Facultatief</i>	Toezichthouder & aannemer
Overleg diensten & bedrijven	<i>Facultatief</i>	Nader af te spreken



3. Matrix

V = Verificatie

A = Acceptatie

S = Stoppunt

B = Bijwoonpunt

R = Registratiepunt

<i>Bestekspostnr. of Cluster/Bestekdeel</i>	<i>Activiteit of product</i>	<i>Controle maatregelen</i>	<i>Methode</i>	<i>Frequentie</i>	<i>Vastlegging</i>	<i>Uitgevoerd & datum</i>
	Algemene bepalingen en Administratieve bepalingen					
Algemeen						
<i>Algemeen</i>	<i>Kwaliteitsplan</i>	<i>Compleet, inhoud dient minimaal te voldoen aan het gestelde in de Standard/bestek</i>	<i>A</i>	<i>10 werkdagen nadat het werk is opgedragen middels een deelopdracht</i>	<i>Dossier</i>	
<i>Algemeen</i>	<i>Bouwvergaderingen</i>	<i>Inhoudelijke controle</i>	<i>R</i>	<i>4 wekelijks</i>	<i>Dossier</i>	
Deel 3						
<i>Deel 3; 01.01.10</i>	<i>'schoon'/veilig achterlaten werklocatie einde werkdag</i>	<i>Inhoudelijke controle</i>	<i>R</i>	<i>Einde werkdag</i>	<i>Dagrapport</i>	
<i>Deel 3; 01.08.01</i>	<i>Afdracht bijdragen RAW-systematiek</i>	<i>Controle bewijs van ontvangst</i>	<i>A</i>	<i>Jaarlijks</i>	<i>Dossier</i>	
<i>Deel 3; 01.09.01</i>	<i>Ligging kabels en leidingen</i>	<i>Controle afschrift KLIC-melding</i>	<i>R</i>	<i>3 werkdagen voor aanvang</i>	<i>Weekrapport</i>	
<i>Deel 3; 01.09.02/01.12.02</i>	<i>Verplichtingen aannemer</i>	<i>Compleet, inhoud dient minimaal te voldoen aan het gestelde in de Standard/bestek</i>	<i>R</i>	<i>Betreffende werkzaamheden</i>	<i>Weekrapport</i>	



<i>Bestekspostnr. of Cluster/Bestekdeel</i>	<i>Activiteit of product</i>	<i>Controle maatregelen</i>	<i>Methode</i>	<i>Frequentie</i>	<i>Vastlegging</i>	<i>Uitgevoerd & datum</i>
<i>Deel 3; 01.13.06</i>	<i>Deel kwaliteitsplannen</i> <ul style="list-style-type: none">- <i>Uitwerking deelopdrachten</i>- <i>Uitvoeringsplanning</i>- <i>Verkeersplan incl. bebordingsplan</i>- <i>Bemalingsplan</i>- <i>Vrijgekomen materialen</i>- <i>een voorstel tot inrichting van het werkterrein</i>- <i>een voorstel tot inzet van onderaannemers</i>- <i>een plan voor het omgaan met verontreinigde grond en water</i>- <i>een transport- & montageplan vooraf vervaardigde betonelementen.</i>	<i>Compleet, inhoud dient minimaal te voldoen aan het gestelde in de Standard/bestek</i>	<i>A</i>	<i>10-20 werkdagen nadat het werk is opgedragen</i>	<i>Dossier</i>	
<i>Deel 3; 01.10.03</i>	<i>Vergunningen/ontheffingen/meldingen aangevraagd door aannemer</i>	<i>Inhoudelijke controle</i>	<i>R</i>	<i>Voor aanvang van betreffende werkzaamheden</i>	<i>Weekrapport</i>	
<i>Deel 3; 01.14.01</i>	<i>Bewijs van ontvangst ter beschikking gestelde bouwstoffen</i>	<i>Controle bewijs van ontvangst</i>	<i>R</i>	<i>Voor aanvang werkzaamheden</i>	<i>Dagrapport</i>	
<i>Deel 3; 01.14.02</i>	<i>Kwaliteitscertificaten, productcertificaten, kwaliteitsverklaringen</i>	<i>Controle bewijs van ontvangst</i>	<i>A</i>	<i>Voor aanvang werkzaamheden</i> <i>Inname bewijs</i>	<i>Dossier</i>	
<i>Deel 3; 01.16</i>	<i>Polis verzekeringen</i>	<i>Controle bewijs van ontvangst</i>	<i>A</i>	<i>Voor aanvang werkzaamheden</i>	<i>Dossier</i>	
<i>Deel 3; 01.17.06</i>	<i>Begeleidingsbrief, vrachtbijlage, weegbon, ontvangstbon</i>	<i>Controle bewijs van ontvangst</i>	<i>R</i>	<i>Einde werkdag</i> <i>inname bewijs</i>	<i>Dagrapport</i>	



<i>Bestekspostnr. of Cluster/Bestekdeel</i>	<i>Activiteit of product</i>	<i>Controle maatregelen</i>	<i>Methode</i>	<i>Frequentie</i>	<i>Vastlegging</i>	<i>Uitgevoerd & datum</i>
<i>Deel 3; 01.19.02</i>	<i>V&G-plan uitvoeringsfase</i>	<i>Aangegeven maatregelen de (Arbo)risico's voldoende afdekt tijdens de uitvoeringsfase</i>	<i>R</i>	<i>Voor aanvang werkzaamheden</i>	<i>Weekrapport</i>	
<i>Deel 3; 01.22</i>	<i>SR</i>	<i>Verslaglegging gesprekken, afspraken met 'DWI' opvragen en vastleggen</i>	<i>A</i>	<i>Eenmalig</i>	<i>Dossier</i>	
<i>Deel 3; 01.23.01</i>	<i>Naleving Wet Arbeid vreemdelingen & wet op identificatieplicht</i>	<i>Controle (kopieën) persoonsbewijzen en terwerkstellingsvergunningen</i>	<i>A</i>	<i>Wekelijks</i>	<i>Weekrapport</i>	
<i>Deel 3; 01.24</i>	<i>Milieueisen</i>	<i>Controle bewijsstukken</i>	<i>R</i>	<i>Voor aanvang werkzaamheden</i>	<i>Weekrapport</i>	
<i>Deel 3; 31.42.03</i>	<i>Verwijderen koelwater na pasmaken bestratingsmateriaal</i>	<i>Inhoudelijke controle</i>	<i>R</i>	<i>Betreffende werkzaamheden</i>	<i>Dagrapport</i>	
<i>Deel 3; 62.05.01</i>	<i>Communicatie hulpdiensten/ wegbeheerder</i>	<i>Inhoudelijke controle</i>	<i>R</i>	<i>Betreffende werkzaamheden</i>	<i>Weekrapport</i>	
<i>Deel 2.2</i>						
<i>111010</i>	<i>Schouw werklocaties</i>	<i>Inhoudelijke controle</i>	<i>B</i>	<i>Alle werklocaties</i>	<i>Dossier</i>	
<i>111010</i>	<i>Inmeten werklocaties</i>	<i>Inhoudelijke controle</i>	<i>B</i>	<i>Alle werklocaties</i>	<i>Dossier</i>	
<i>115010</i>	<i>Graafmelding (klic-melding)</i>	<i>Controle afschrift graafmelding</i>	<i>R</i>	<i>3 werkdagen voor aanvang</i>	<i>Weekrapport</i>	
<i>115020</i>	<i>Proefsleuven</i>	<i>Inhoudelijke controle. Stoppunt indien kabels en leidingen worden aange troffen in de proefsleuf</i>	<i>S</i>	<i>Alle betreffende werklocaties</i>	<i>Dossier</i>	
<i>116010</i>	<i>Tijdelijke afzettingen; afzethak</i>	<i>Inhoudelijke controle</i>	<i>R</i>	<i>Alle werklocaties</i>	<i>Dagrapport</i>	
<i>116020</i>	<i>Tijdelijke afzettingen; bouwhek</i>	<i>Inhoudelijke controle</i>	<i>R</i>	<i>Alle werklocaties</i>	<i>Dagrapport</i>	



<i>Bestekspostnr. of Cluster/Bestekdeel</i>	<i>Activiteit of product</i>	<i>Controle maatregelen</i>	<i>Methode</i>	<i>Frequentie</i>	<i>Vastlegging</i>	<i>Uitgevoerd & datum</i>
331020/331030	Ontgraven bovenste laag grond (1,00 m)	Inhoudelijke controle	B	Alle werklocaties	Dagrapport	
331020/331030	werkzaamheden aan wortels met een diameter groter dan 40mm doorsnede daar waar de ondergrondse container gepland is	Inhoudelijke controle	S	Voor aanvang van betreffende werkzaamheden	Dagrapport	
351010	Tijdelijke afdichting	Inhoudelijke controle	R	Alle werklocaties	Dagrapport	
352010	Plaatsing tijdelijke afvalcontainers	Inhoudelijke controle	R	Betreffende werkzaamheden	Dagrapport	
400010	Voorzieningen kabels en leidingen	Inhoudelijke controle	R	Betreffende werkzaamheden	Dagrapport	
711010/711030	Verkeersmaatregelen en omleidingsroutes	Inhoudelijke controle	R	Betreffende werkzaamheden	Weekrapport	
830020	Revisiegegevens	Inhoudelijke controle	R	Voor opnemingswerk	Weekrapport	
841010/841020	Rijplaten en loopschotten	Inhoudelijke controle	R	Betreffende werkzaamheden	Weekrapport	
Gehele bestek	Verdichting aanvulling	Verdichtingsgraad voldoet aan gestelde eisen	R	Alle werklocaties	Dagrapport	